



Krajowy Program Kosmiczny Priorytet 1

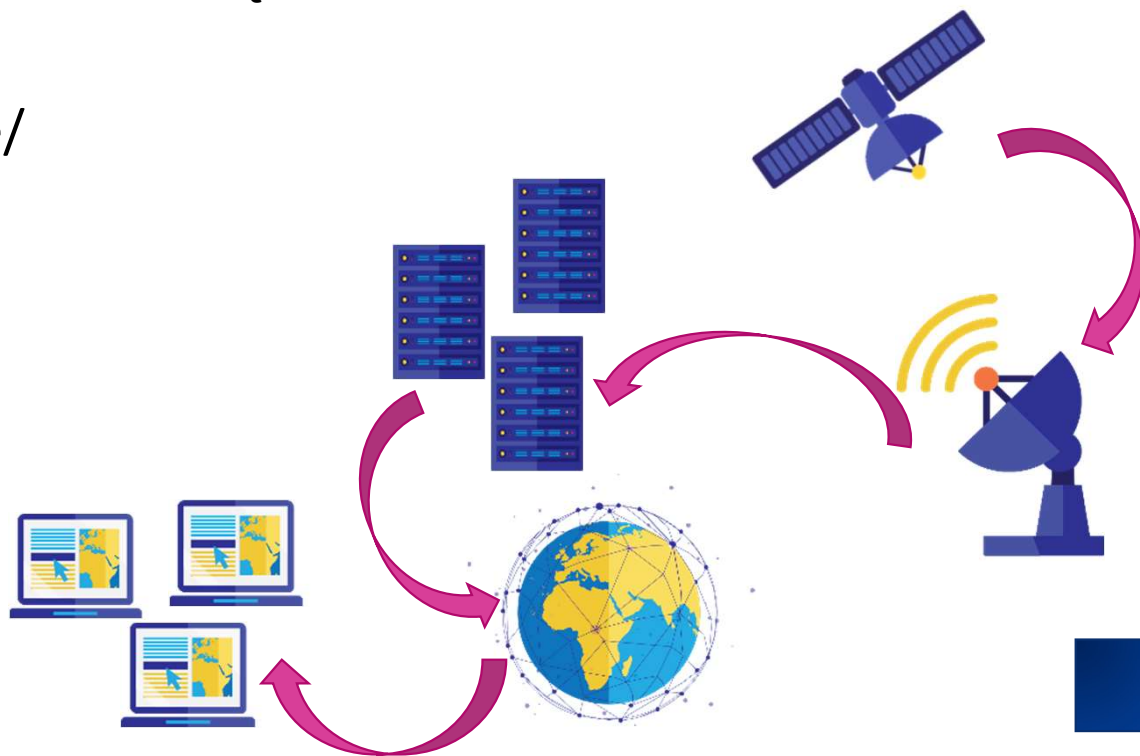
Warszawa, 29 czerwca 2021 r.



Narodowy Segment Naziemny

Interoperacyjny system odbioru, przechowywania, przetwarzania i udostępniania danych satelitarnych, którego celem jest dostarczanie serwisów monitoringowych, produktów informacyjnych, usług i narzędzi analitycznych wraz z niezbędną infrastrukturą

- otwarty system warstwowy (akwizycja/gromadzenie/przetwarzanie/dystrybucja danych, serwisy/usługi/produkty, aplikacje, narzędzia)
- wykorzystanie istniejącej i nowej infrastruktury
- dostęp dla firm wdrażających usługi komercyjne





Kierunki interwencji

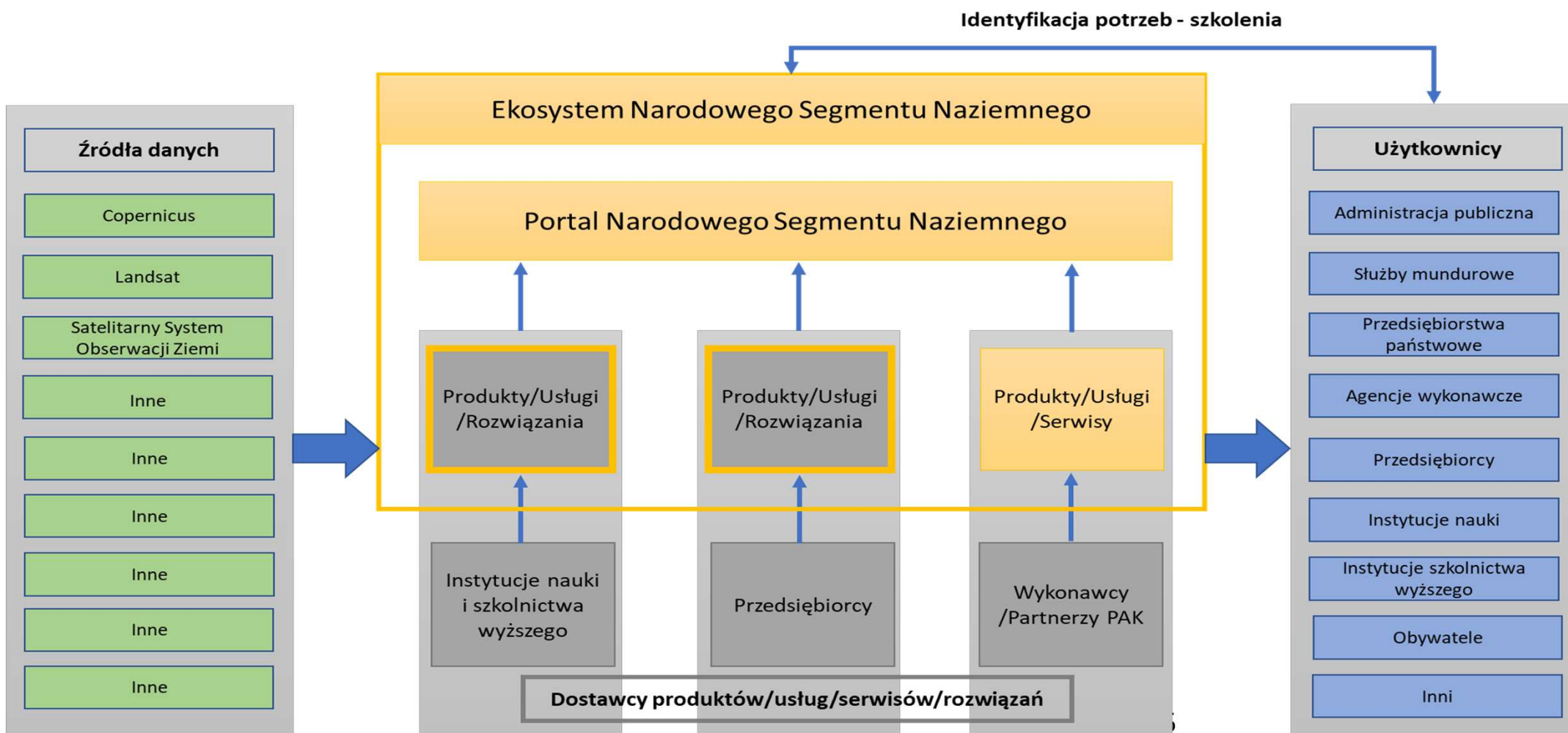
- uruchomienie, doskonalenie i rozbudowa oraz udostępnianie serwisów monitoringowych i produktów obserwacji Ziemi (6+36)
- integracja istniejących rozwiązań technicznych, rozbudowa infrastruktury służącej gromadzeniu, przetwarzaniu i udostępnianiu danych i produktów obserwacji Ziemi o m.in. następujących funkcjach:
 - ✓ narodowego archiwum danych Copernicus
 - ✓ narodowego repozytorium produktów obserwacji Ziemi
 - ✓ centrum operacyjnego POLSA, w tym segmentu naziemnego dla gromadzenia i udostępniania danych z konstelacji polskich satelitów obserwacyjnych
- działania informacyjne, komunikacyjne, edukacyjne, szkoleniowe (8 rocznie) oraz bieżąca współpraca z użytkownikami (20) i dostawcami

Narzędzia wsparcia

- program Krajowy Plan Odbudowy i Zwiększenia Odporności
- programy operacyjne funduszu spójności, w tym dotyczące działań informacyjnych i edukacyjnych służących podnoszeniu kompetencji użytkowników
- działalność statutowa jednostek uczestniczących w realizacji Krajowego Programu Kosmicznego
- zmiany legislacyjne zapewniające dogodne/ sprzyjające środowisko prawne do wykorzystania danych satelitarnych



Narodowy Segment Naziemny





Oczekiwane rezultaty

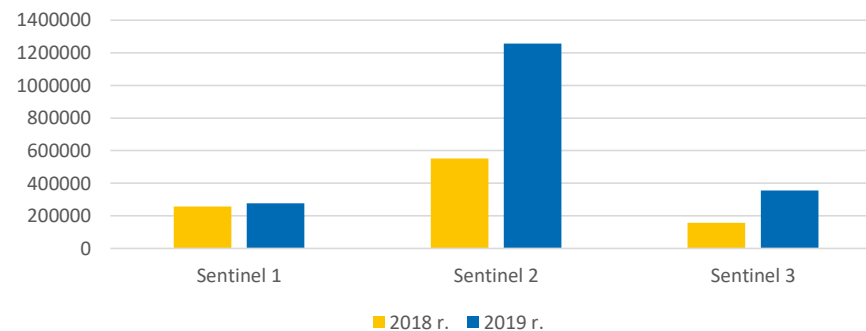
wzrost wykorzystania danych satelitarnych przez administrację publiczną i podmioty gospodarcze

- zwiększenie efektywności działań państwa oraz konkurencyjności wielu obszarów gospodarki
- optymalizacja realizacji zadań administracji (cyfryzacja, automatyzacja, trafne decyzje, reagowanie z wyprzedzeniem na pojawiające się potrzeby, zagrożenia, sytuacje kryzysowe)
- wzrost wiedzy i kompetencji administracji publicznej i podmiotów sektora kosmicznego
- wzrost popytu rynkowego na produkty i usługi

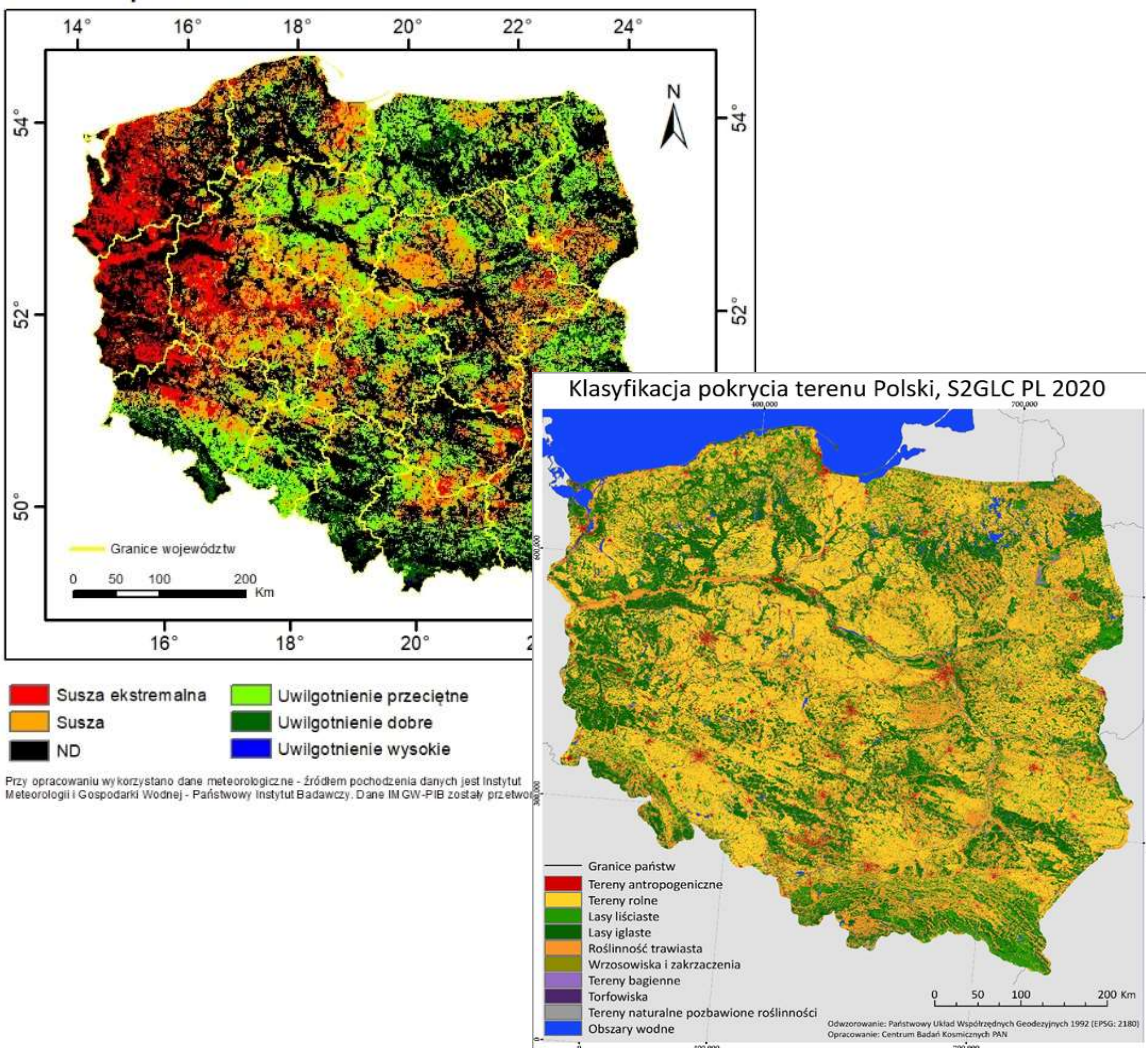
Bariery w wykorzystaniu danych satelitarnych



Liczba pobrań danych przez polskie podmioty



12 - 19 sierpnia 2020



Wybrane zagadnienia – Zielony Ład

- pokrycie i użytkowanie terenu oraz zmian (urbanizacja i naturalna retencja)
- stan zdrowotny drzewostanu, szacowanie biomasy leśnej i rzeczywistej lesistości
- bioróżnorodność, ochrona gleb, odbudowa ekosystemów
- uprawy i szacowanie wielkości plonów z uwzględnieniem strat rolniczych,
- produktywność w kontekście ograniczania nawożenia, szacowanie biomasy upraw energetycznych
- wilgotność gleby, zagrożenie suszą, rozprzestrzenianie się pożarów,
- środowisko morskie (ochrona biosystemu, ocena eutrofizacji i potencjału energetycznego)



DZIĘKUJĘ ZA UWAGĘ

Jolanta Małgorzata Orlińska
p. o. Dyrektor Departamentu Krajowego Programu Kosmicznego
Polska Agencja Kosmiczna

Oddział Terenowy PAK w Warszawie
Ul. Prosta 70

mail: jolanta.orkinska@polsa.gov.pl